

Построение развертки куба

2 КЛАСС ТЕХНОЛОГИЯ

Чем занимается инженер?

Сегодня мы попробуем себя в роли инженеров. Будем заниматься тем, чем на работе в своей профессии занимается инженер. А именно: строить чертежи.






Что такое чертеж? Виды линий.

Для изготовления любого изделия надо знать его устройство, форму и размеры деталей, материал, из которого они сделаны, способы соединения деталей между собой. Все эти сведения можно узнать из чертежа, эскиза или технического рисунка.

Чертёж – это условное изображение изделия, выполненное по определённым правилам с помощью чертёжных инструментов.

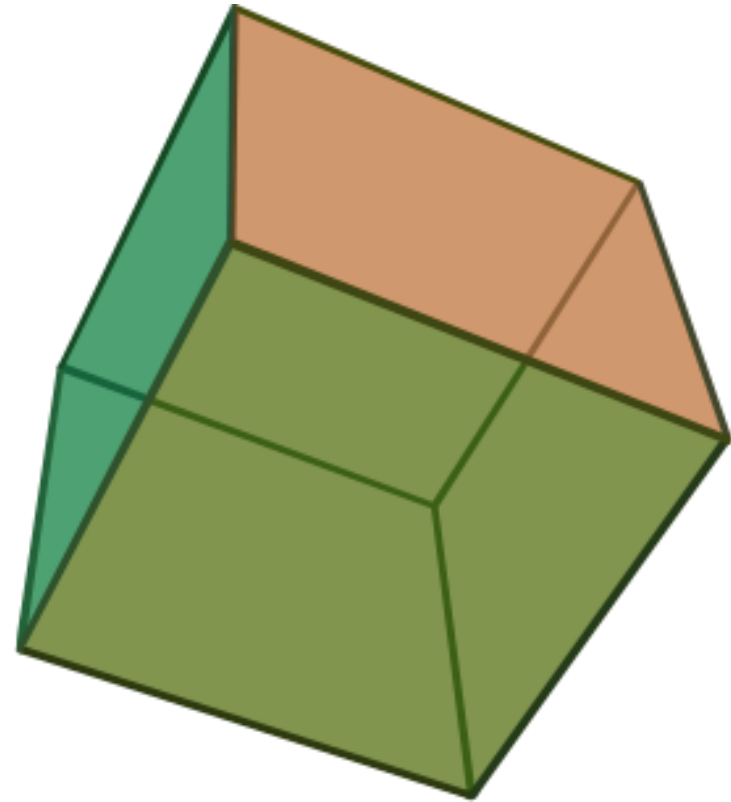
ВИДЫ ЛИНИЙ НА ЧЕРТЕЖЕ

-  1. Линия разреза, края.
-  2. Невидимый контур.
-  3. Размерная линия.

Что мы знаем о кубе?

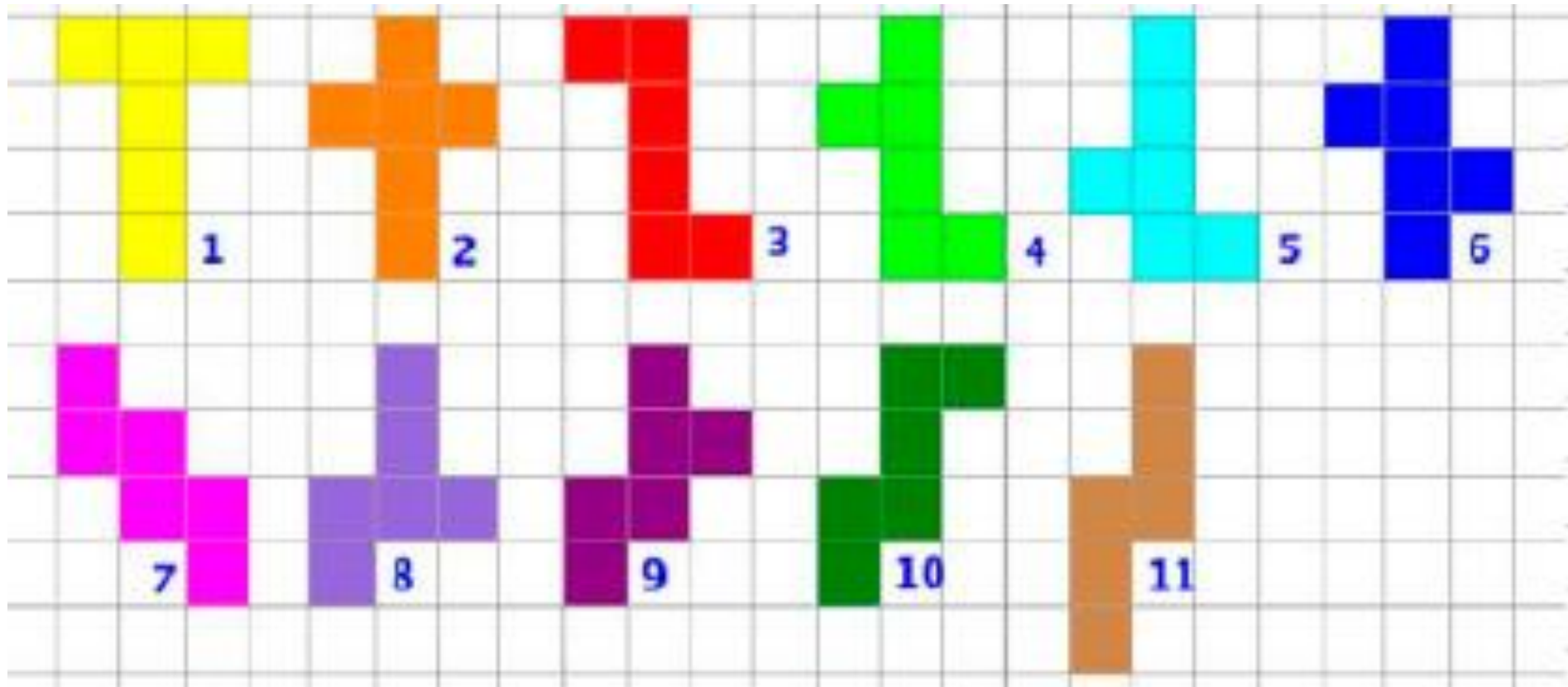
ВОПРОСЫ:

1. Какая геометрическая фигура лежит в основе куба?
2. Признаки геометрической фигуры...
3. Сколько граней у куба?

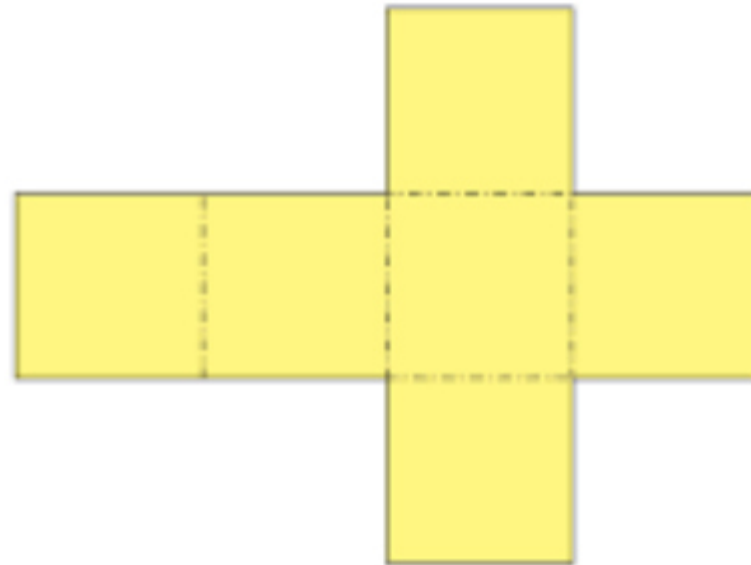


Виды развёрток куба (их всего 11)

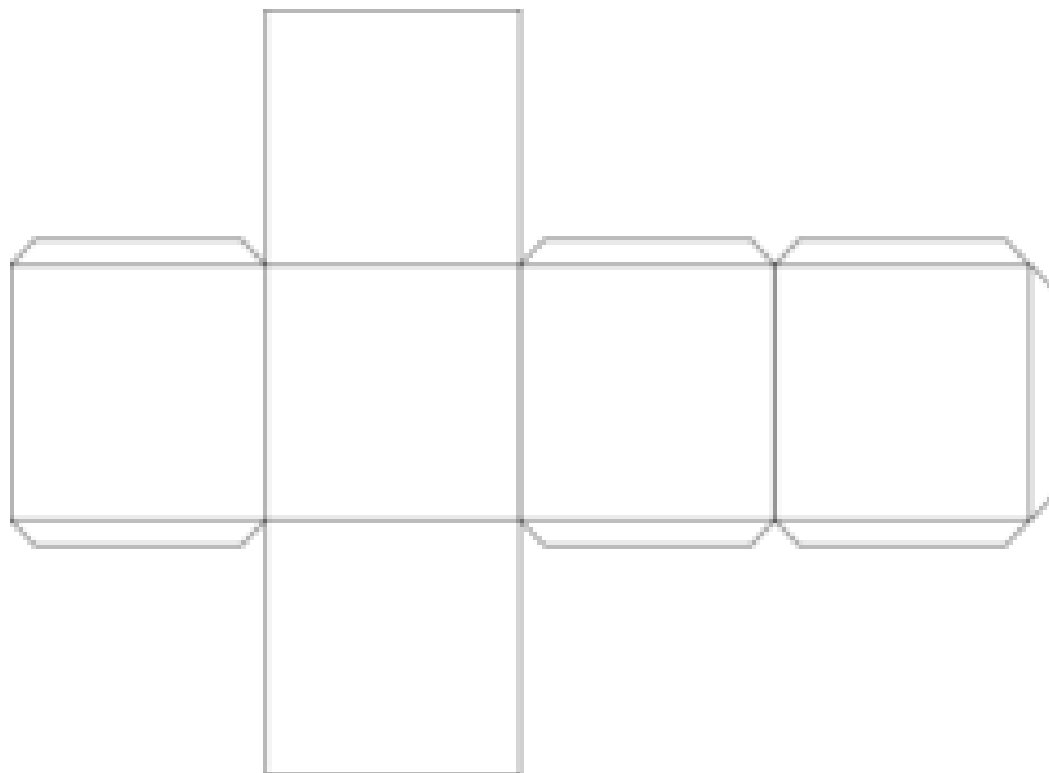
Развертка – один из видов чертежа



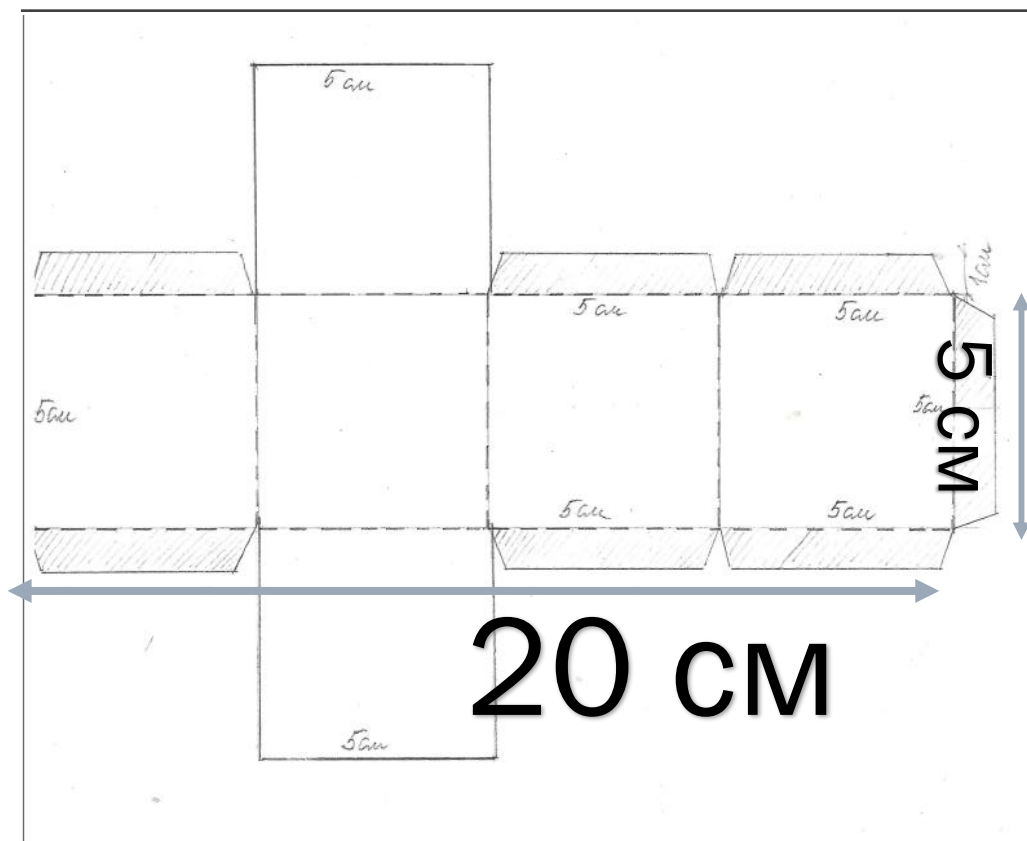
Развертка куба



Чертеж развертки куба



Общий вид чертежа на листе А4

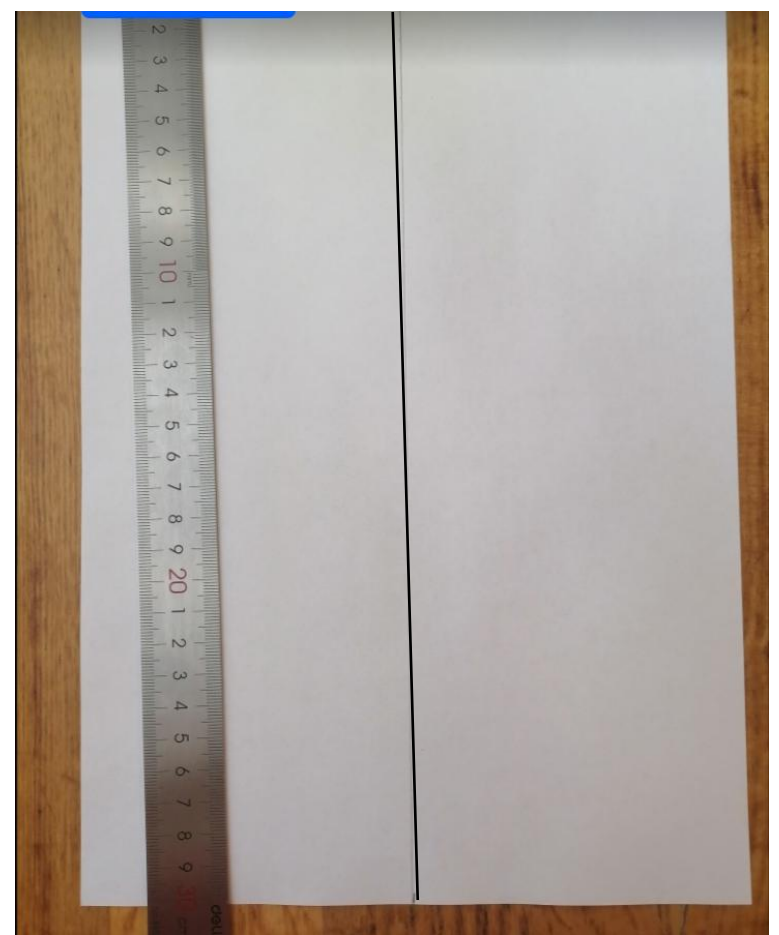
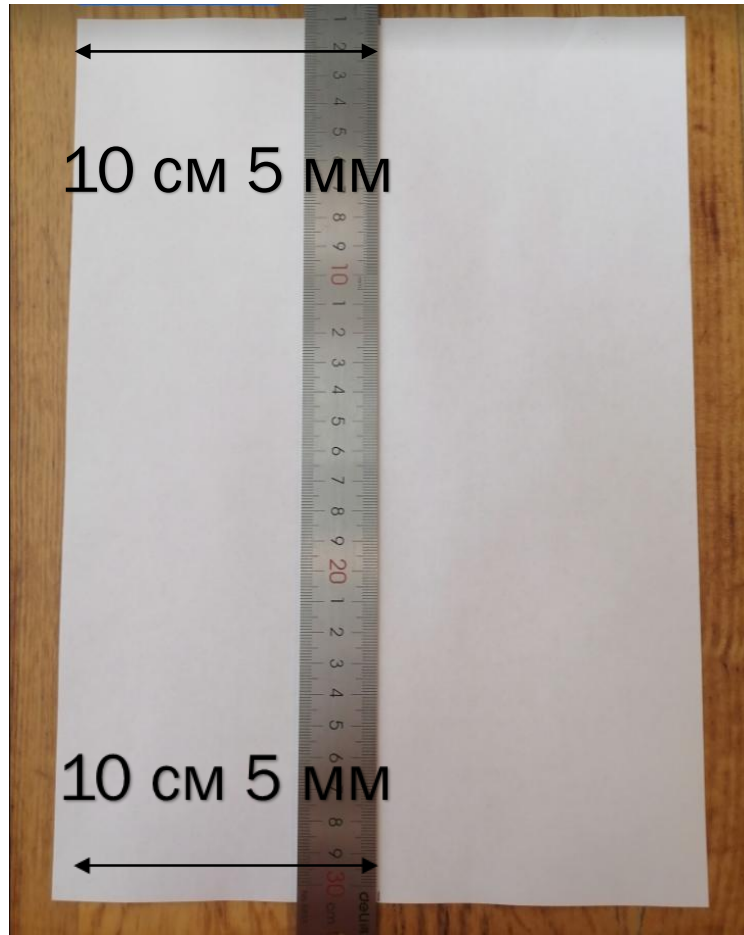
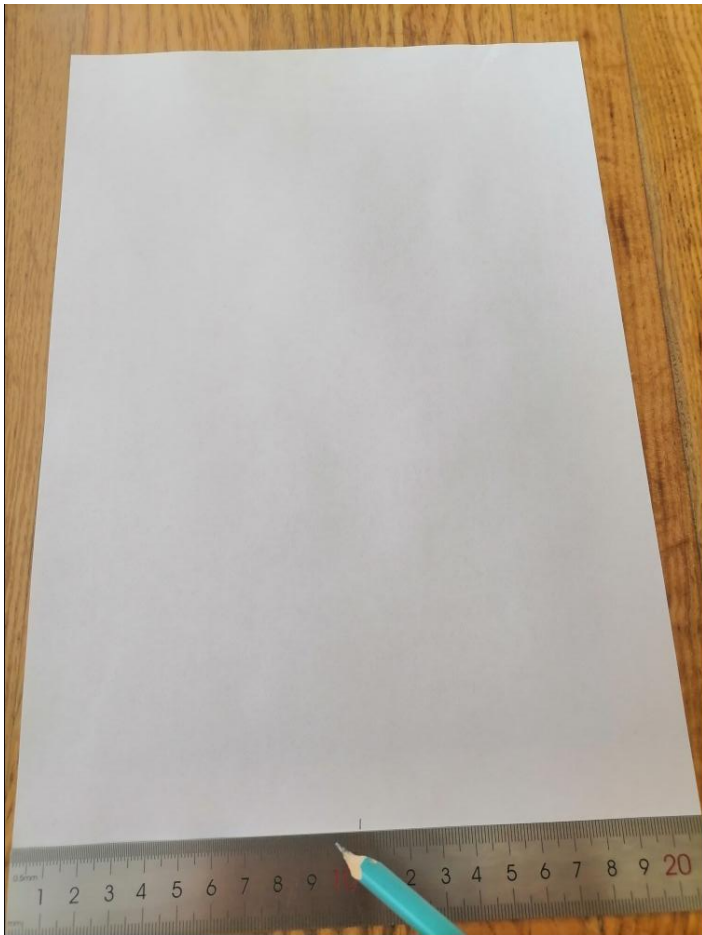


В основе куба лежит
квадрат размером 5×5 см!!!

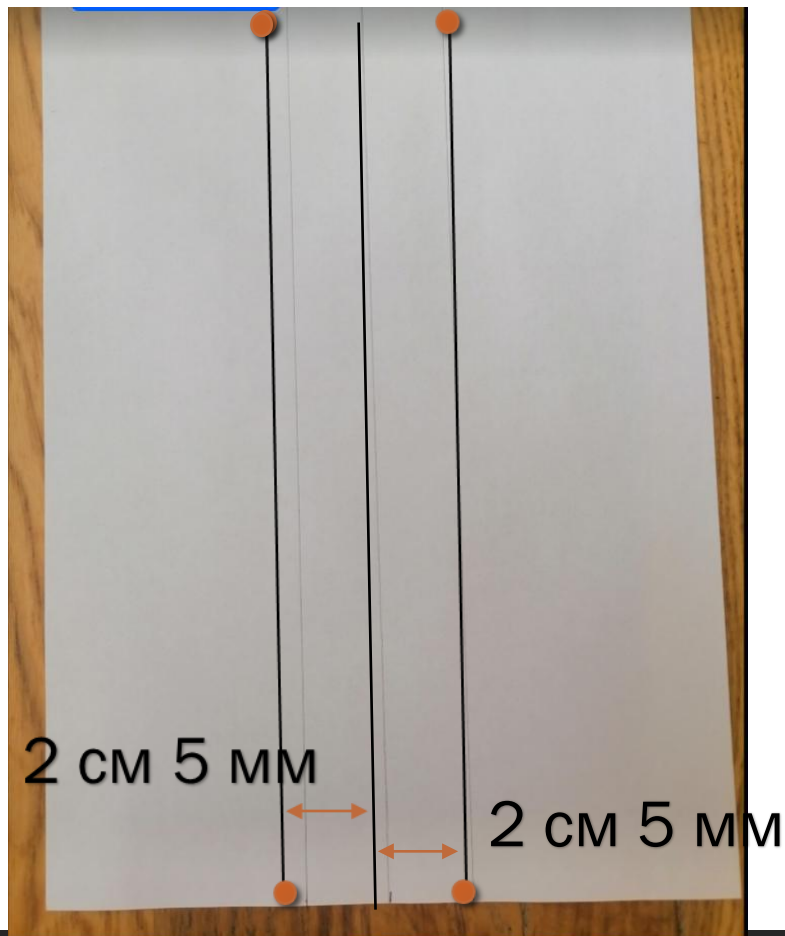
Длина чертежа? $5 \times 4 = 20$ см

Ширина чертежа? 5 см

Построение чертежа. Шаг 1. Компоновка.

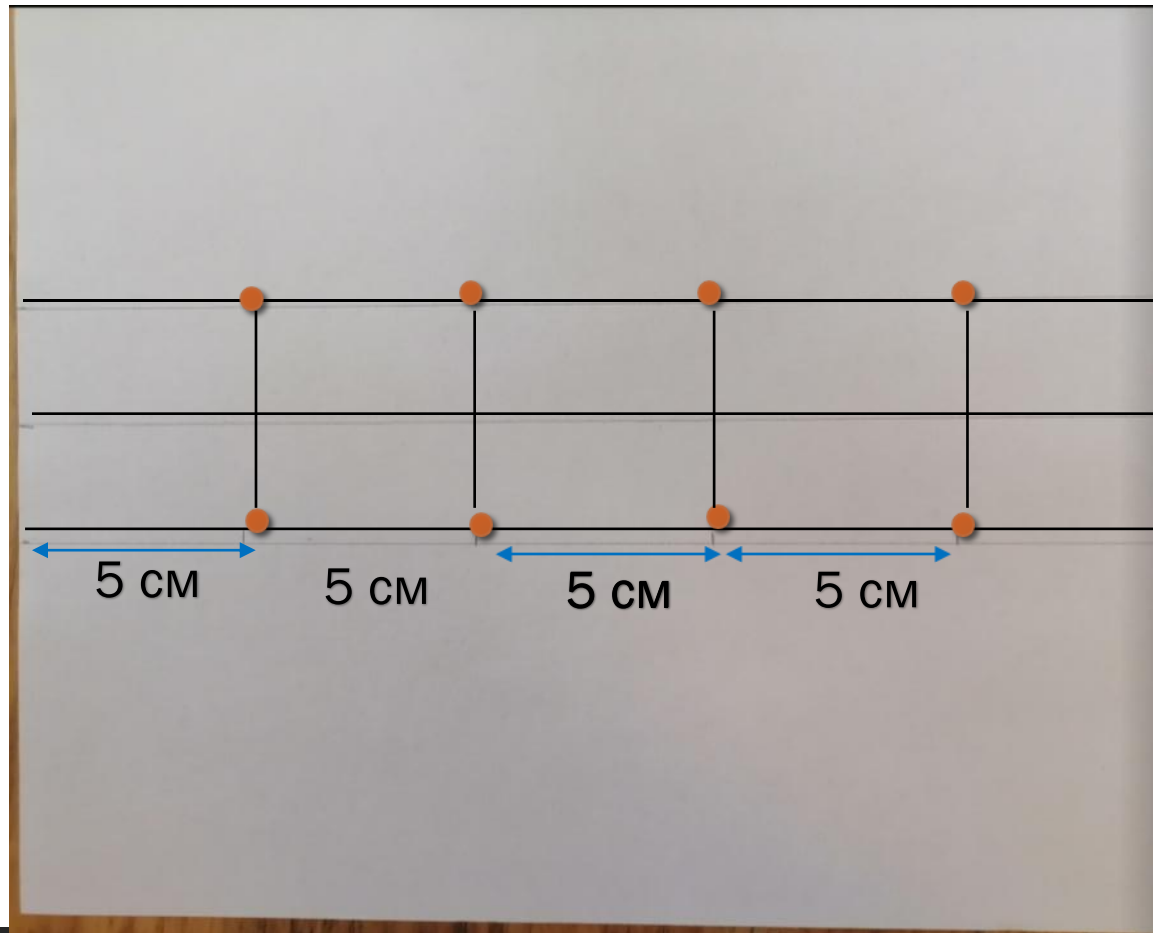


Построение чертежа. Шаг 1. Компоновка.



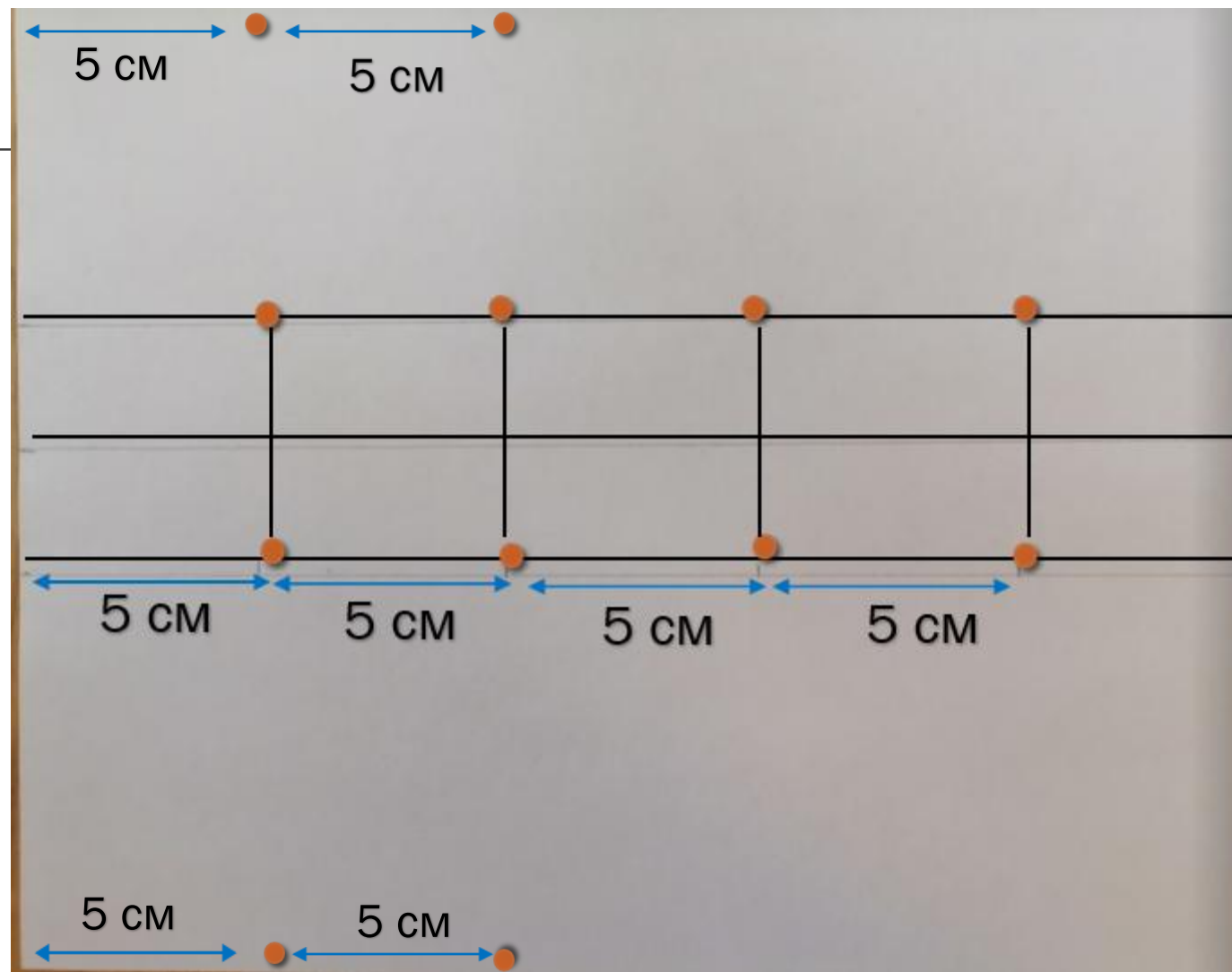
Расстояние 2,5 см
отмеряем
и сверху, и снизу,
потом соединяем!!!

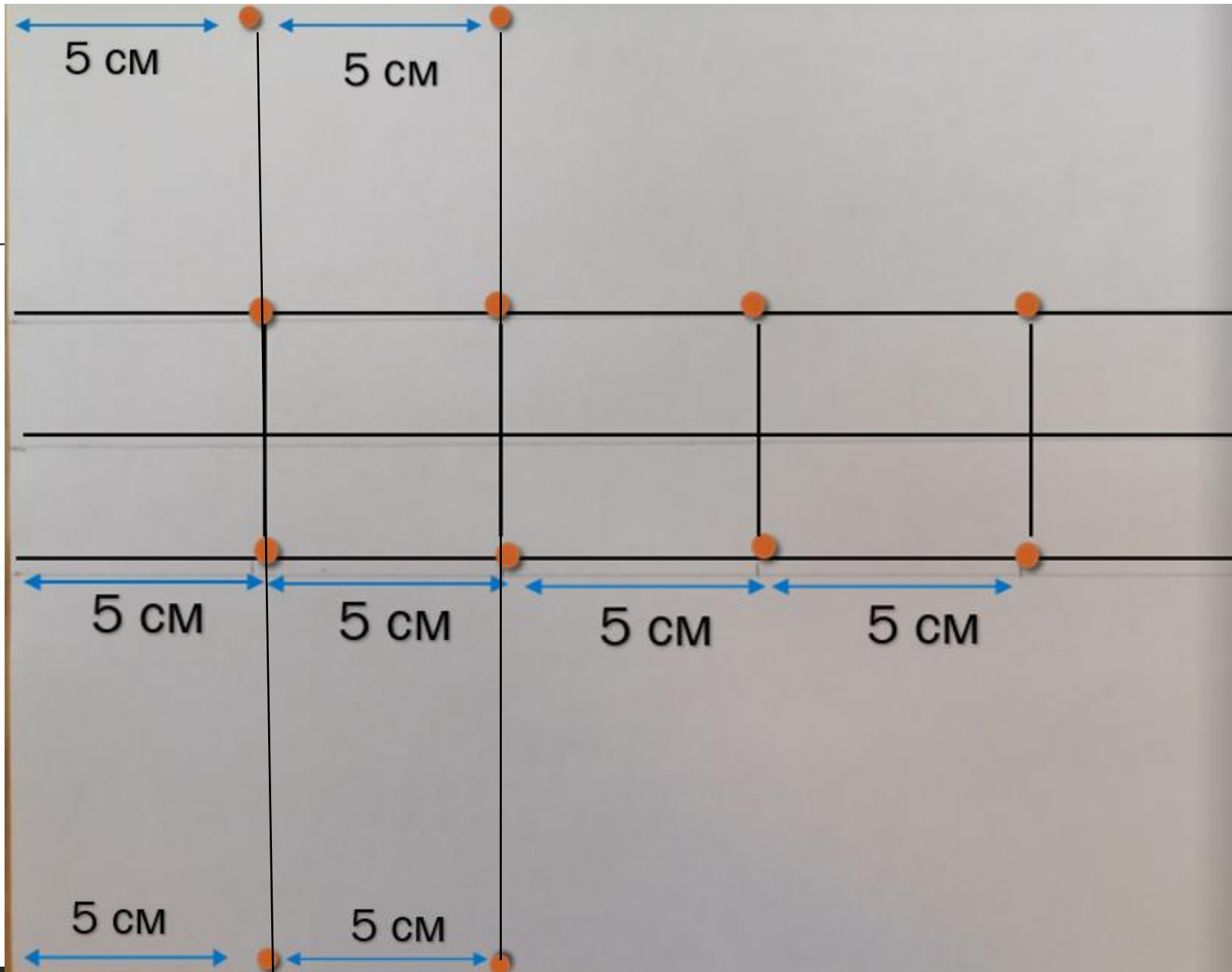
Шаг 2. Разметка граней.

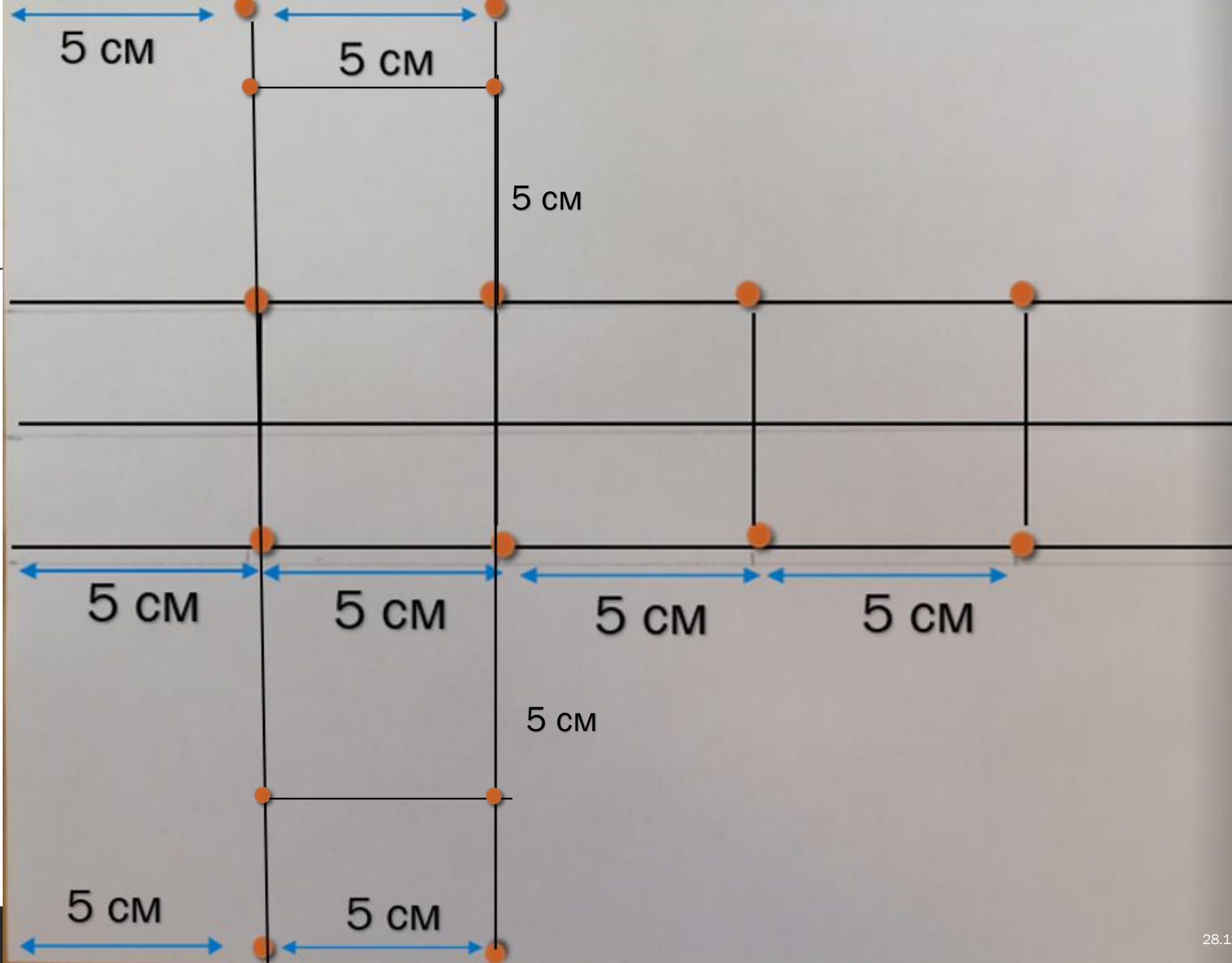


Шаг 2. Разметка граней.

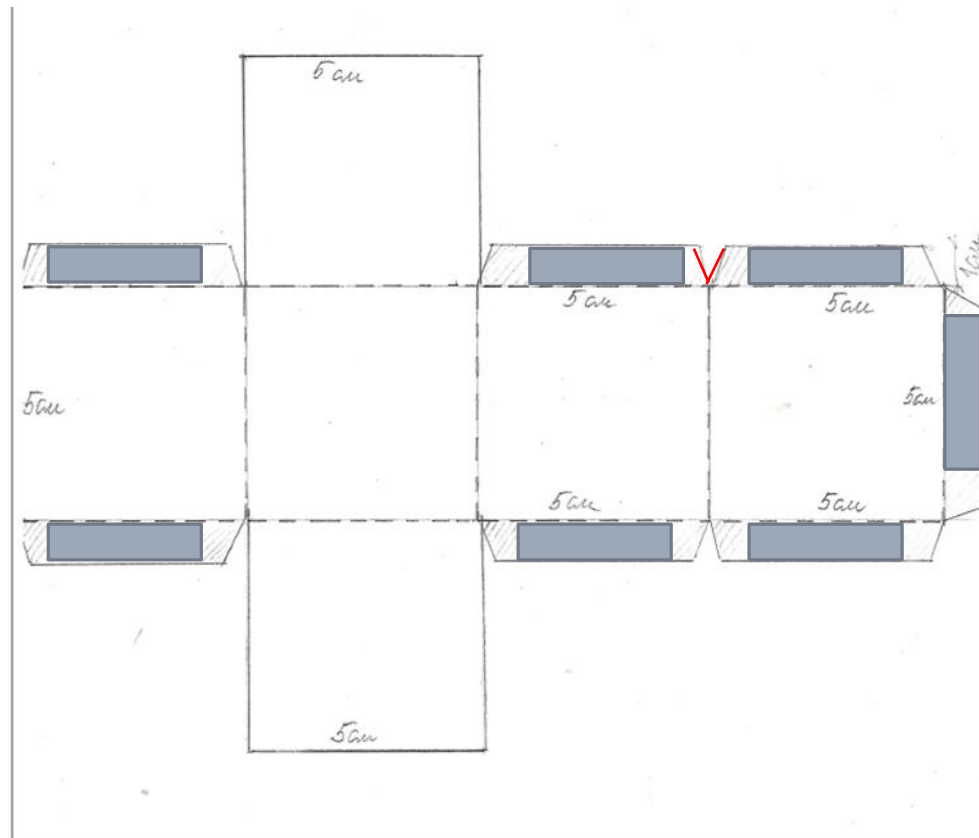
Вылеты.



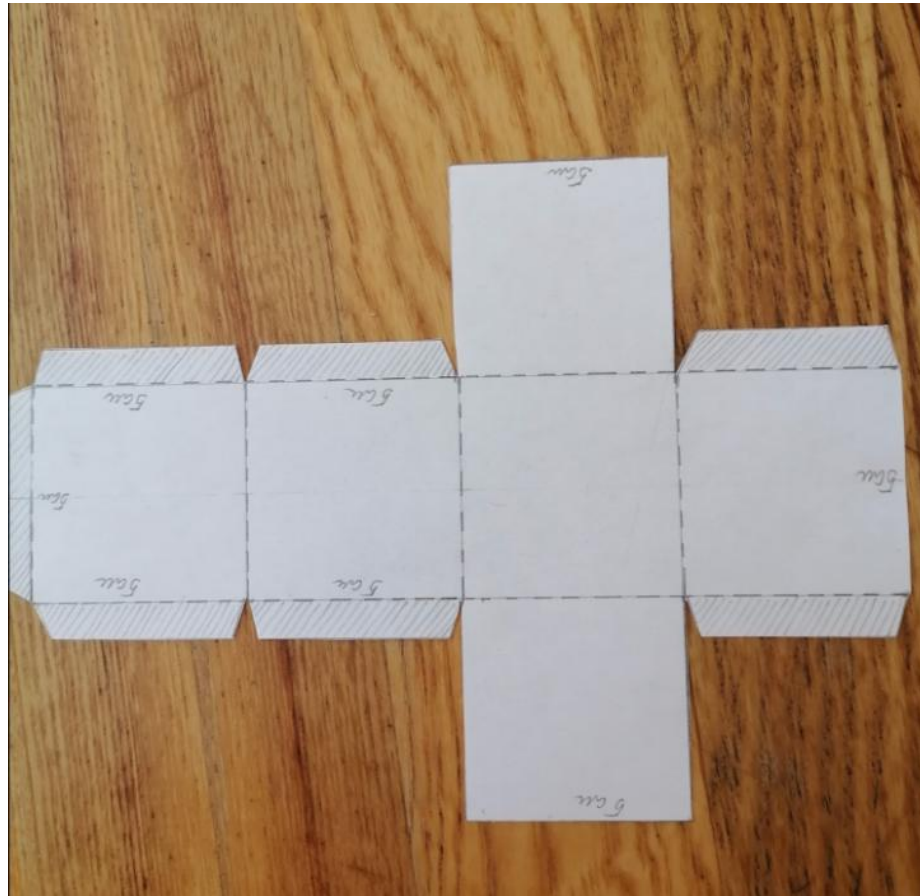




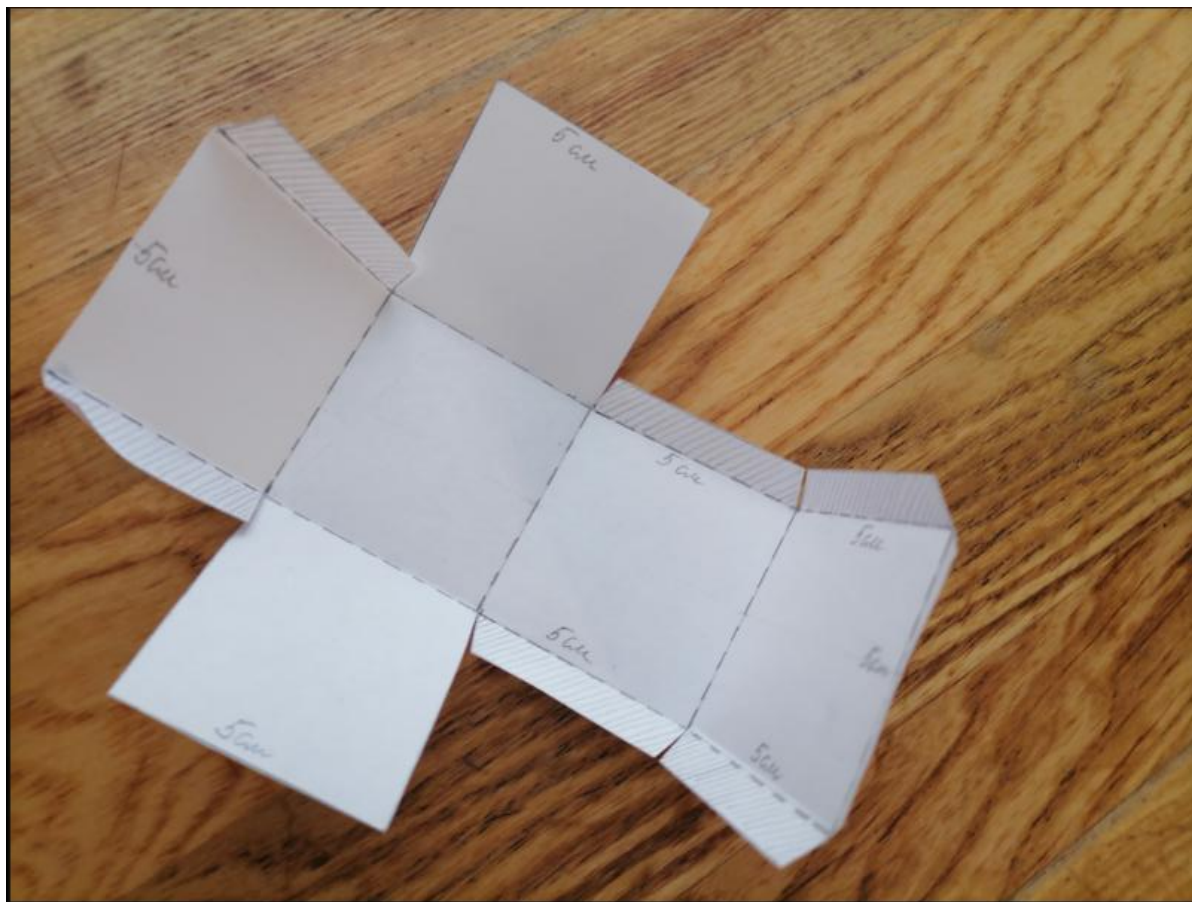
Шаг 3. Добавляем припуски на склейку! Ширина 1 см.



Шаг 4. Вырезаем развертку.



Шаг 5. Сгибаем все линии сгиба



Шаг 6. Склеиваем куб.



Ваш куб готов!

